

#POMPESPNEUMATIQUES

MISTRAL_{SOLID}

300



La nouvelle gamme **MISTRAL** représente la solution la plus sûre et efficace pour les applications les plus difficiles, de process, et en zones dangereuses (avec risque d'explosion).

La version en **polyéthylène moléculaire massif usiné (plus de 1.000.000 de molécules)** offre d'excellentes propriétés mécaniques et au léger coefficient d'adhérence et représente donc **la solution idéale pour toutes les applications soumises à l'abrasion ou à l'usure.**

La première version en UPPE (Polyéthylène de masse molaire très élevée) est installée pour la restauration environnementale d'une zone polluée, avec une présence d'acide sulphurique et fluorure d'aluminium.

Débit: jusqu'à 1100 l/min

Connexions: 3"

Matériaux:



(membranes en PTFE)



(membranes en NBR, EPDM, SANTOPRENE)



II 2/2 GD cIIB T4

SYSTÈME DE DISTRIBUTION DES AVANTAGES UNIQUEMENT!

- **simplicité de construction (avec 5 composants)**
- matériaux très résistants à l'usure et à la corrosion pour un cycle de vie prolongé,
- distributeur efficace à bas coût de production,
- rapidité d'échange et d'expulsion de l'air à l'échappement,
- calibration de la quantité d'air disponible pour les membranes.

VALVE "PROGRESS" CONSOMMATION D'AIR RÉDUITE

Outre au système de distribution de l'air, nous avons conçu une valve spéciale à appliquer sur la prise d'air de la pompe, à travers laquelle il est possible d'allumer/éteindre la pompe tout en réglant la consommation d'air voulue afin d'adapter les prestations requises sans dépenses inutiles. **Cette amélioration permet d'obtenir de réelles réductions de la consommation d'air et des coûts d'entretien.**

APPLICATIONS POUR LES FLUIDES LES PLUS ABRASIFS

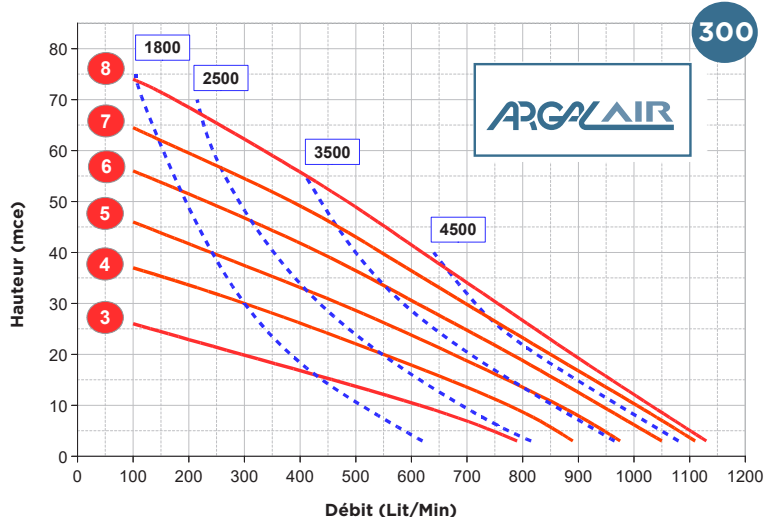
- **Processus chimique**
- **Traitement des eaux et eaux usées**
- **Traitement des métaux**
- **Centrales électriques**
- **Extraction des minéraux**



Corps central

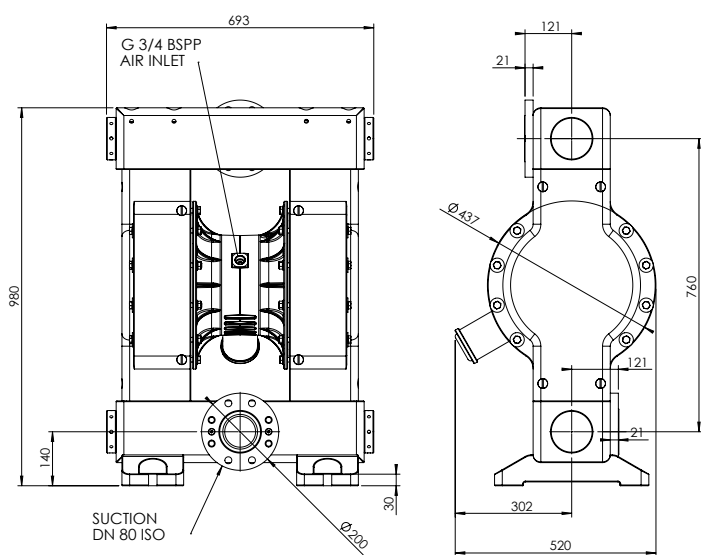
SYSTÈME ANTI-GEL UN PLUS NOVATEUR

Les matériaux utilisés et la rapidité d'échange du distributeur déterminent une **résistance élevée à la formation de gel**. D'éventuels résidus n'interfèrent jamais avec le bon fonctionnement de la pompe.



COMPOSITION MISTRALsolid 3"	
Matériaux des corps	• UPPE
Membranes	• EPDM • NBR • EPDM+PTFE • NBR+PTFE
Billes	• EPDM • NBR • PTFE • AISI 316L • FRP
Sièges des billes	• POLYURETHANE • UPPE • PVDF • AISI 316L
Garnitures	• EPDM • NBR • FKM • FEP

DONNÉES TECHNIQUES	300 (3")
Débit max (l/min)	1100
Matériaux des corps	UPPE
Connexions Liquide (bride standard ISO-ANSI)	3" DN80
Connexion Alimentation Air	3/4" F NPT
Connexion consommation d'air (Silencieux intégré)	1" F NPT
Pression d'opération max	8 bar
Cycle max (cc/min)	96
Déchargement d'air max (l/cc)	8,5 litri
Taille max des solides	11 mm
Aspiration à sec	6 m



DIMENSIONS (mm)	300 (3")
A	693
C	980
M	520

SUIVEZ
NOUS



ARGAL srl
Via Labirinto, 159 - 25125 BRESCIA - (Italy)
Tel. +39 030 3507011 - fax +39 030 3507077
argal@argal.it - www.argalpumps.com

cod. 01.2020 - FR