



## QUANTUM

DDQ 60 • DDQ 160 • DDQ 400

POMPES PNEUMATIQUES À DOUBLE MEMBRANE  
USINÉES À PARTIR DE BLOCS

DE PTFE • UPPE

1/2" • 1" • 1 1/2"



DEPUIS 1975

FR

# LA NOUVELLE POMPE À DOUBLE MEMBRANE

EN PTFE • UPPE



DDQ 60 (1/2")

en PTFE

Les **QUANTUM** sont des pompes à double membrane particulières qui offrent, au-delà des prestations optimisées, un équilibre parfait entre efficacité et durabilité.

Grâce à la construction robuste en polymère thermoplastique (Polyéthylène moléculaire massif) et fluoré (PTFE), les solutions originales d'**ARGAL** sont très résistantes au niveau mécanique et chimique, permettant de pomper tout liquide agressif.

Le design interne fait que le liquide pompé est envoyé dans la partie centrale de la pompe avec un passage direct et plus rectiligne, réduisant les frictions et les pertes et surtout, éliminant le besoins de collecteurs.

De plus, les pompes **QUANTUM** assurent une réduction de la consommation d'air, un cycle de vie prolongé et le recyclage de tous les composants.

## CARACTÉRISTIQUES PRINCIPALES

- Fonctionnement à sec
- Auto-amorçante
- Totalement pneumatique
- Flux et pression variables
- Membranes non attachées à l'arbre
- Dead-head (refoulement fermé)
- Conformité ATEX
- Facile d'entretien
- Insensible au gel
- Consommation d'air réduite
- Pression d'entrée jusqu'à 7 bar

## APPLICATIONS SPÉCIFIQUES

Les pompes **QUANTUM** peuvent opérées dans différentes applications comme "pompes de transfert", grâce à leur compatibilité avec plusieurs produits chimiques:

- Corrosifs et non
- Haute et basse viscosité
- Avec solides et abrasifs
- Sensibles à la coupe
- Inflammables et explosifs

### EXEMPLES

Industries	Applications
Chimie & Pharmaceutique	acides, alcalis, alcools, solvants, émulsions, liquides ultra purs
Semi-conducteurs	fluides thermovecteurs, liquides ultra purs, solutions galvanoplastiques, mercure, solvants
Traitement des surfaces	bains galvaniques, acides variés, solvants, boues, vernis et peintures
Traitement des eaux	neutralisation, flocculation
Papiers et Impressions	colles, additifs, vernis, encres, latex, acides, résines, pigments, boues, adhésifs, silice de sodium, dioxyde de titane
Photovoltaïque	liquides ultra purs, boues, solvants abrasifs

## MATÉRIAUX

Le **PTFE** est un polymère fluoroplastique avec une résistance chimique illimitée. Les pompes en PTFE peuvent pomper tous les produits chimiques les plus agressifs: acides, mélanges d'hydroxydes et de bases. La température maximale du liquide, pour une pompe en opération continue, arrive jusqu'à 100°C.

L'**UPPE** (Polyéthylène à masse molaire très élevée) est un polymère thermoplastique avec une grande résistance à l'abrasion et à de nombreux liquides chimiques agressifs. La température du liquide pour les opérations continues est comprise entre -40°C et +70°C.

## ATEX

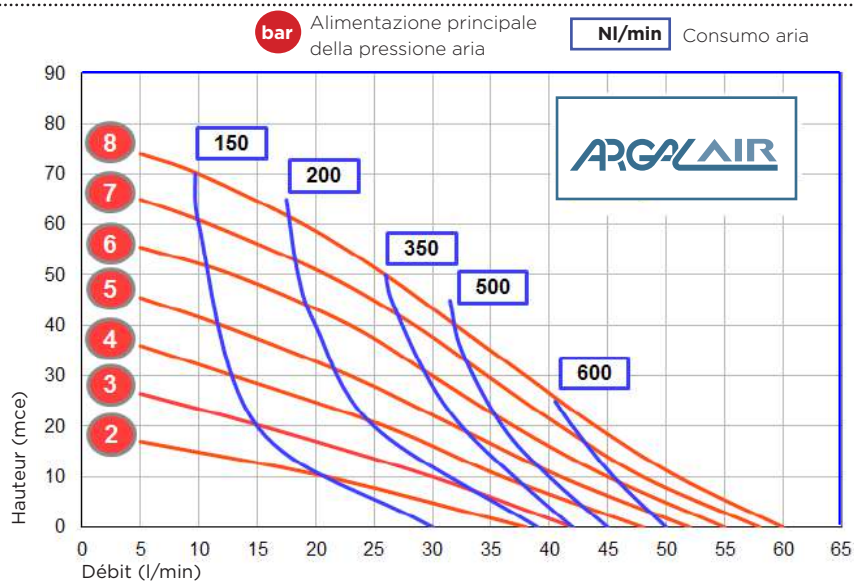
Les pompes de la série **QUANTUM** peuvent opérer dans les endroits dangereux à risque d'explosion **Zone 2 (Serie II 3/3 IIB T4)**.

Pour les applications en **Zone 1 (Serie II 2/2 GD IIB T4)**, nous offrons des solutions en matériaux conductifs.

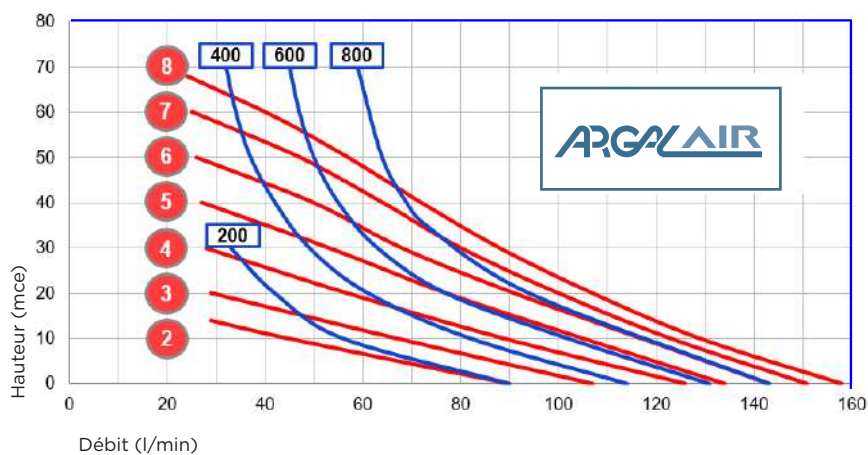
## TEMPÉRATURES

	PTFE	UPPE
température ambiante	-40°C - +60°C	- 60°C - +40°C
température d'opération	-40°C - + 200°C	-40°C - +70°C

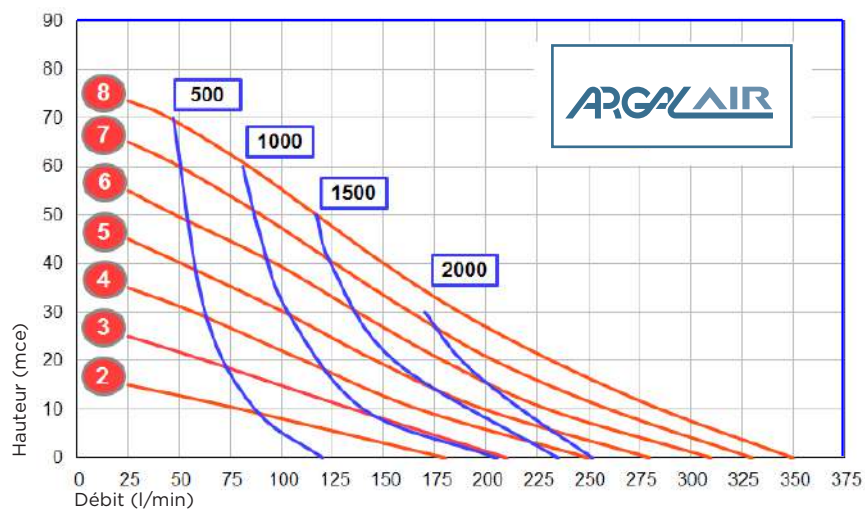
## DDQ 60



## DDQ 160



## DDQ 400

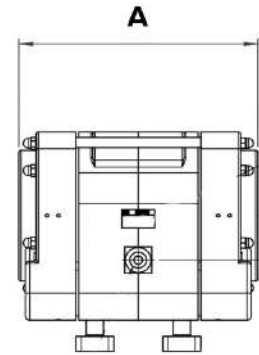
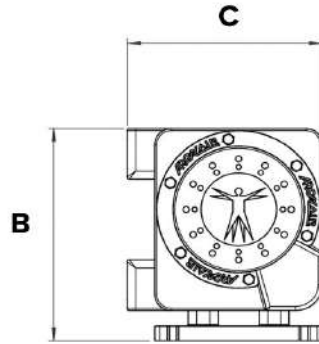


## DONNÉES TECHNIQUES

### DDQ 60 • DDQ 160 • DDQ 400

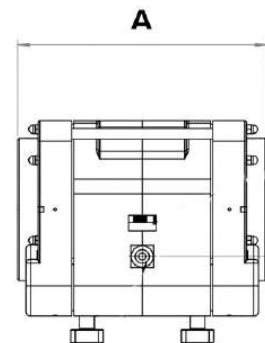
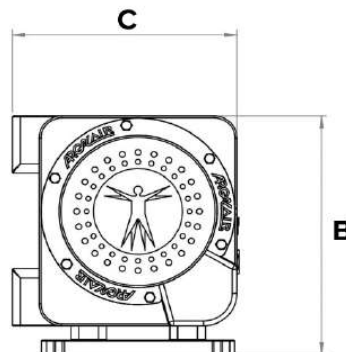
<b>Connexion Liquide</b>	G ½" BSP
<b>Connexion Air</b>	G ¼" BSP
<b>Débit max</b>	60 l/m'
<b>Pression max</b>	8 bar
<b>Hauteur</b>	80 mce
<b>Aspiration à sec</b>	4 mce
<b>Aspiration en fonction</b>	9 mce
<b>Passage max des solides</b>	7,5 mm
<b>Niveau sonore</b>	78 dB(A)
<b>Poids</b>	6,8 kg (UPPE)   9,9 kg (PTFE)

DIMENSIONS (mm)	
<b>DDQ 60</b>	<b>A 220 B 210 C 186</b>



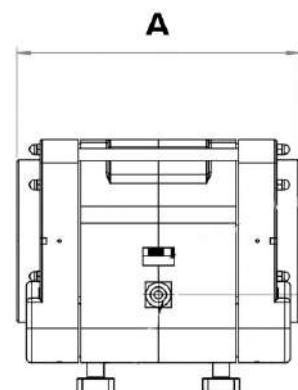
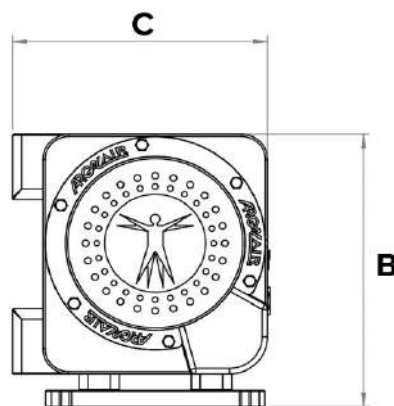
<b>Connexion Liquide</b>	G 1" BSP
<b>Connexion Air</b>	G ¾" BSP
<b>Débit max</b>	160 l/m'
<b>Pression max</b>	8 bar
<b>Hauteur</b>	80 mce
<b>Aspiration à sec</b>	4 mce
<b>Aspiration en fonction</b>	9 mce
<b>Passage max des solides</b>	11 mm
<b>Niveau sonore</b>	80 dB(A)
<b>Poids</b>	11,7 kg (UPPE)   18,5 kg (PTFE)

DIMENSIONS (mm)	
<b>DDQ 160</b>	<b>A 270 B 250 C 227</b>



<b>Connexion Liquide</b>	G 1 ½" BSP
<b>Connexion Air</b>	G ½" BSP
<b>Débit max</b>	400 l/m'
<b>Pression max</b>	8 bar
<b>Hauteur</b>	80 mce
<b>Aspiration à sec</b>	4 mce
<b>Aspiration en fonction</b>	9 mce
<b>Passage max des solides</b>	19 mm
<b>Niveau sonore</b>	83 dB(A)
<b>Poids</b>	27,5 kg (UPPE)   43,5 kg (PTFE)

DIMENSIONS (mm)	
<b>DDQ 400</b>	<b>A 381 B 330 C 310</b>



## COMPOSANTS NOVATEURS



### DOUBLE MEMBRANE

La construction de la pompe **QUANTUM** est différente des pompes à double membrane standard: les membranes ne sont pas insérées dans l'arbre, permettant un entretien facile et en totale sécurité.

Il est possible d'utiliser la pompe avec une pression positive du liquide en aspiration jusqu'à 7 bar.



### VALVE À CARTOUCHE

Il est possible de démonter les valves pour le nettoyage et l'entretien sans enlever la pompe du site.

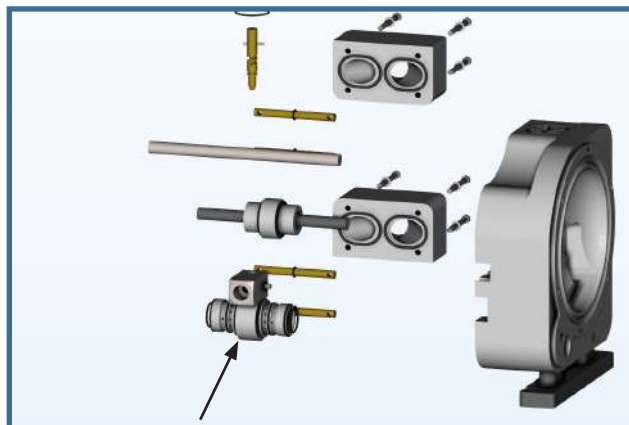


### SYSTÈME ANTI-GEL

Il est reconnu que les pompes à double membrane souffrent de la formation de gel dans le distributeur. La **QUANTUM** est une solution novatrice car l'air épuisé est déviée vers la chambre de déchargement, rendant ainsi le système de distribution totalement insensible à l'humidité présente dans l'air tout en gardant des résultats efficaces et des prestations optimales.

### SYSTÈME DE DÉCHARGEMENT

En réponse aux besoins opératifs et fonctionnels de nos clients, **ARGAL** propose un système de déchargement disponible pour les modèles **DDQ 160** et **DDQ 400**. C'est grâce aux circuits internes que le déchargement total du liquide est possible.



### "PADS" INTELLIGENT

Le distributeur pneumatique, simple, compact et à haut rendement, est doté d'un régulateur de l'air (de 0 à 100%) sans aucune variation de la pression destinée aux organes de commandes.

Une valve qui aide au déchargement rapide permet de réduire drastiquement la consommation d'air.

### TOTALEMENT SÛRE A 300%

Les pompes **QUANTUM** garantissent une sécurité totale pour les opérateurs et pour la pompe-même, grâce à un plus novateur: en cas de rupture d'un des membranes, le fluide pompé ne peut pas retourner sur la ligne d'alimentation pneumatique, évitant ainsi des dommages sur le site.

POMPES  
CENTRIFUGES  
MÉCANIQUES &  
MAGNÉTIQUES

POMPES  
PNEUMATIQUES  
À DOUBLE MEMBRANE  
& DOSEUSES

POMPES  
AUTOAMORÇANTES



**ARGAL srl**  
Via Labirinto, 159 - 25125 BRESCIA  
Tel. 030 3507011 | [argal@argal.it](mailto:argal@argal.it) | [www.argal.it](http://www.argal.it)



**ARGAL AMERICAS**  
597 Prescott Lane, Gurnee IL, 60031 USA  
Tel. (847) 361-8782 | [a.malik@argal.it](mailto:a.malik@argal.it)



**ARGAL DALIAN**  
N° 2 Xuexi Street  
DALIAN HIGH-TECH INDUSTRIAL ZONE  
[info@argal.cn](mailto:info@argal.cn) | [www.argalchina.com](http://www.argalchina.com)



POMPES  
VERTICALES

cod. 01-20 • FR